

令和6年度 事業計画書

株式会社 サポートセンターめぐみ

めぐみのさと

めぐみのさと音羽

令和 6 年度 株式会社 サポートセンターめぐみ 事業方針

基本方針

支給決定を受けた利用者に対し、自宅にて自立した日常生活を営むことが出来るよう、また、地域において自立した日常生活又は社会生活を営めることが出来るよう、事業所の従業員が、該当利用者の身体・精神・能力に応じた支援サービスを提供する。

目標

障害者権利条約に基づきすべての人を平等に接する信念を持ち、利用者本位の事業所を目指します。質の高い職員の確保を目的とし、より一層のスキルアップに努める。改善すべき点は速やかに改善し、継続すべき点は職員全員が継続出来るように努めていきたい。

1.業務内容について

- ・ 援助計画の作成
- ・ 利用者負担額の請求・受領業務
- ・ 介護給付請求・受領業務
- ・ 居宅等、移動、共同生活援助の支援サービス
- ・ グループホーム 3 号店 令和 6 年夏頃・開業予定

2.コンプライアンス

- ・ 法令、条例、通達など周知
- ・ 業務マニュアルの徹底
- ・ 個人情報漏えい防止の徹底
- ・ 消防設備点検の徹底
- ・ 感染症予防等マニュアル、研修の徹底

3.利用者の尊厳

- ・ 利用者への虐待等行為をしない
- ・ 利用者のニーズに合った環境整備
- ・ 利用者と家族との連携

4.苦情解決と相談対応

- ・ 苦情解決に向けた迅速な対応
- ・ 苦情内容の公表
- ・ ヒヤリハットの徹底、周知

5.職員のスキルアップ

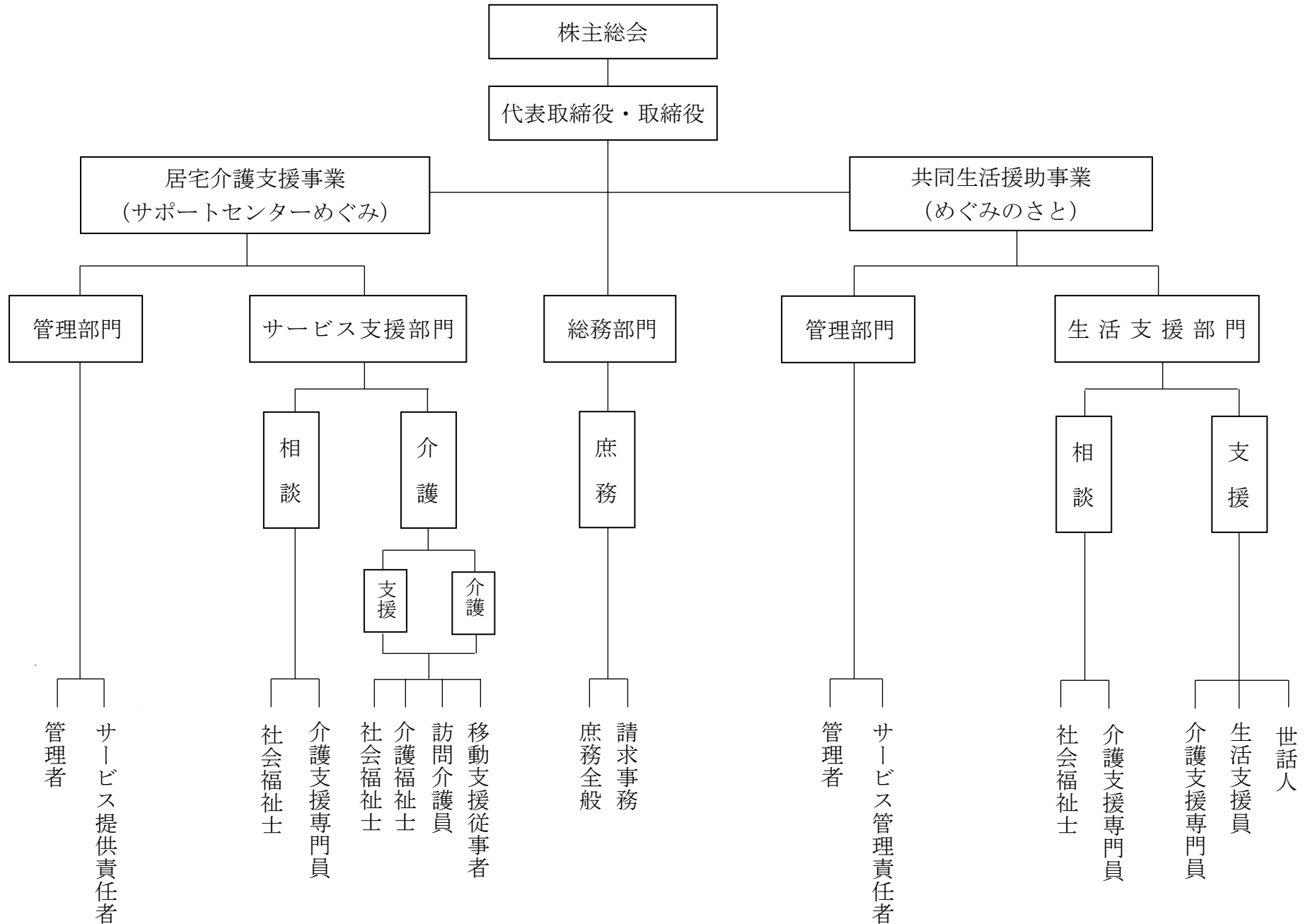
- ・ 研修会参加（内部・外部）
- ・ 外部講師による講義の実施
- ・ グループホーム部会への参加
- ・ 資格取得に関する研修会への参加

6.情報開示

- ・ 事業運営の透明性向上を図る
- ・ 事業計画書
- ・ 苦情内容の公表
- ・ ホームページ定期更新
- ・ 広報誌定期更新

株式会社サポートセンターめぐみ

企業組織体制図



令和6年度 年間行事計画

月	目標	行事
4月	季節を感じ、元気に生活を送る	桜散策（市内） お花見（お弁当） 防災訓練
5月	気分転換を図り、安定した生活を送る	端午の節句（こいのぼり・ちまき） 母の日
6月	梅雨期の自然に興味を持ち、 健康に過ごす	虫歯予防デー（歯磨き練習） 誕生日会
7月	地域との交流を図り、楽しく過ごす	七夕短冊作成 誕生日会
8月	夏の疲れを残さないよう注意し、 健康に過ごす	納涼祭（流しソーメン他） 創立20周年イベント
9月	地域との交流を図り、楽しく過ごす	防災訓練 誕生日会
10月	秋の自然に興味を持ち、楽しく過ごす	お月見 ハロウィン
11月	季節を感じ、元気に生活を送る	紅葉散策（市内） 避難訓練
12月	寒さに負けず、元気に生活を送る	クリスマス会 誕生日会
1月	正月遊びを通し、楽しく過ごす	初詣 書初め 誕生日会
2月	季節を感じ、元気に生活を送る	節分（豆まき・恵方巻） バレンタインデー
3月	季節を感じ、元気に生活を送る	ひな祭り（ちらし寿司、ケーキ） 誕生日会